

ゼロからわかる谷口小PTA

～みなさまも参加してみませんか？～



作成：相模原市立谷口小学校PTA 本部

2026年5月版

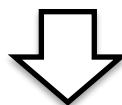
内容

- そもそもPTAって何？ 何をするの？ . . . P3
- 各委員会と出席者および開催頻度 . . . P4
- 各役職の仕事内容
 - 本部役員 . . . P5~8
 - ボランティア運営委員 . . . P9
 - 推薦委員 . . . P10
 - 卒業対策委員・会計監査委員 . . . P11
- 各委員と各委員会の関係 . . . P12
- PTA役員・委員選出について . . . P13
- 役員選出（くじ引き）免除対象者の定義 . . . P14
- 例）年間活動 . . . P15

そもそもPTAって何？ 何をするの？




- P T A (Parent-Teacher Association: 保護者-教職員会) のことです。
- 目的は？ (P T A 規約第 2 章)
 - 保護者と教職員が協力して、家庭と学校及び社会における児童の心身の健全な育成をはかることを目的とする

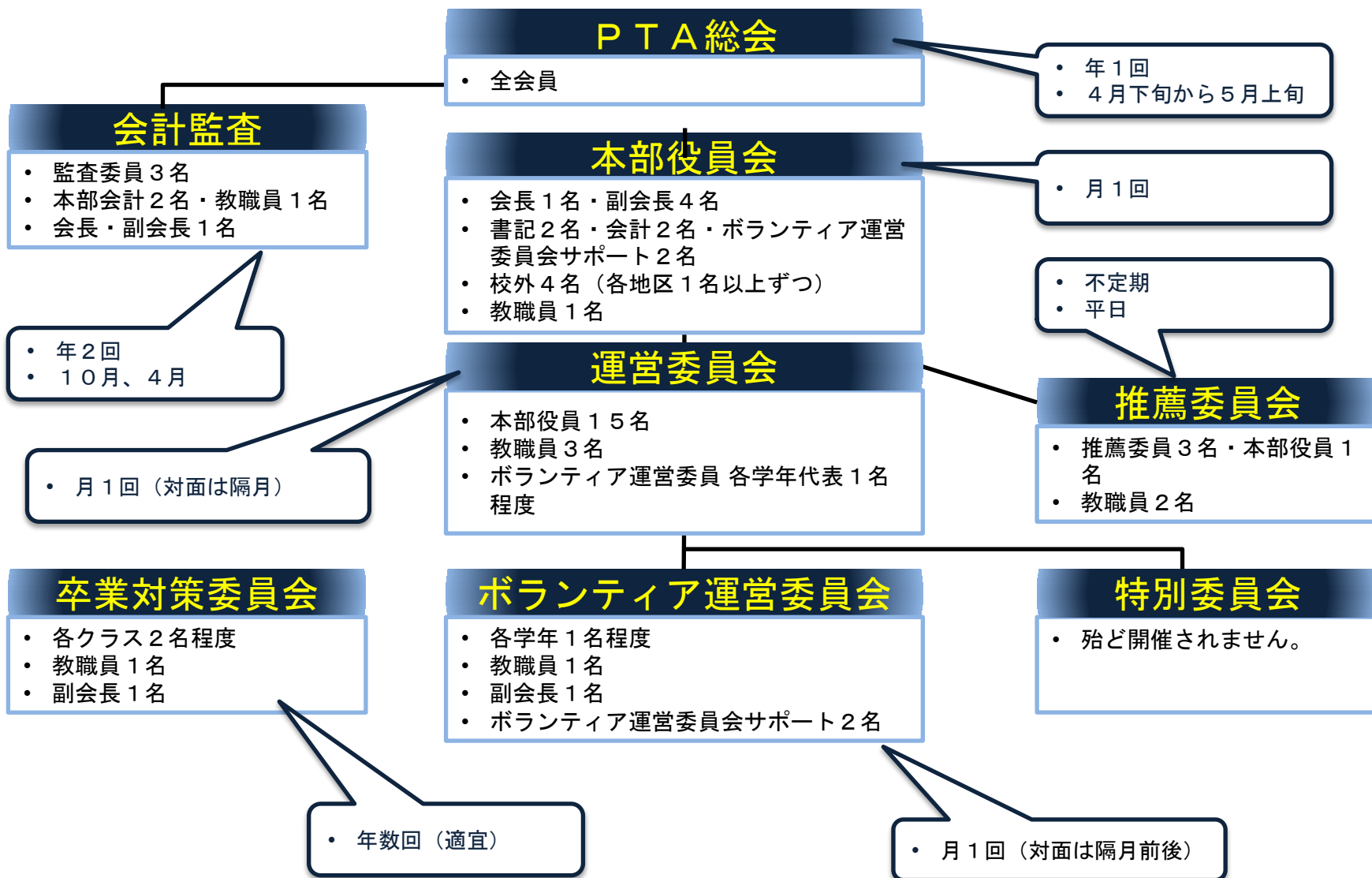


みなさまのお子さまのために存在する組織

児童が学校生活を安全、健全に送れるよう、保護者と教職員がアイデアを出し合い、活動します。

- | | |
|--|---|
| <ul style="list-style-type: none">• 何をするの？ (P T A 規約第 3 章)<ul style="list-style-type: none">– 保護者、教職員、外部機関が話し合い、主に、<ul style="list-style-type: none">①地域社会との関係強化②教育、生活環境、福祉の改善となる活動を行います。 | <ul style="list-style-type: none">• 会員は誰？ (P T A 規約第 4 章)<ul style="list-style-type: none">– 児童の父母またはこれに代わる方、教職員のみなさまです。<ul style="list-style-type: none">– お母さんだけでなく、お父さんやこれに代わる方も会員です。 |
|--|---|

各委員会と出席者および開催頻度



各役職の仕事内容 【本部役員／会長】

- ・ 推薦委員会からの推薦により選出
- ・ 推薦活動で選出できなかった場合に限り地区総会で選出
- ・ P T A 定期総会で承認

会長 1名	
■ 対外的な窓口として、外部の会議や行事に出席	月 1 回程度
■ 内部の会議の招集（本部役員は全員招集される）	月 2 回（本部役員会、運営委員会）
■ 学校行事（卒業式、入学式）での挨拶	年 3 回
■ 広報誌『やぐち』原稿	年 1 回
■ 新入学児童説明会にて P T A の説明	年 1 回

各役職の仕事内容 【本部役員／副会長】

- ・ 地区総会で役員候補として選出
- ・ P T A 定期総会で承認

副会長 4名			
共通	■ P T A 活動を把握し、必要な段取りを行う。		
	■ 校外活動のサポート（P T A 登録関連、登校班、その他）		
本部内統括	■ 会計	・ 会計監査の補佐	年 2 回
	■ 書記	・ P T A 文書の最終校正	月 2 回程度
	■ 運動会	・ 学校側との打ち合わせ	適宜
	■ 校外	・ 校外活動及びLINEWORKS運用管理	適宜
各委員会統括	■ ボランティア運営委員会	・ ボランティア運営委員会と本部間の連絡	年 5 回程度
		・ 委員会内の各担当の仕事の把握とサポート	適宜
	■ 推薦委員会	・ 第 1 回推薦委員会の日程調整、招集	
	■ 卒業対策委員会	・ 第 1 回卒業委員会の日程調整、招集	
■ 学外	・ 市 P 連・南大野ブロック対応	月 1 ～ 2 回程度	
	・ 青少年健全育成協議会		
その他	■ 谷口小ホームページ	・ 掲載文書更新の際に学校に依頼	
	■ 危険箇所点検関連	・ アンケート作成、学校との連絡、結果報告	

各役職の仕事内容 【本部役員／会計・書記】

- ・ 地区総会で役員候補として選出
- ・ P T A 定期総会で承認

会計 2名	
■ P T A 会費の集金準備と入金処理	年 2 回（令和 6 年度より 1 回）
■ P T A 活動のための物品購入、各経費の支払い ■ 会計監査準備（各帳簿の記入と管理、など） ■ 保険窓口	随時
■ 会計監査	年 2 回
■ 年度末の決算報告書、次年度予算案作成	年数回（年度末）
■ P T A 保険の手続き	年 1 回
■ 校外活動のサポート	随時
書記 2名	
■ 本部会、運営委員会のレジメ・議事録作成	各作業月 1 回（作成 1 日）
■ P T A 配布お便り作成、LINEWORKS 掲示板等で展開 ■ 印刷用紙、コピー機などの備品、副資材の管理	随時
■ 次年度委員の名札作成	年 1 回
■ 校外活動のサポート（通学路点検 等）	随時

各役職の仕事内容

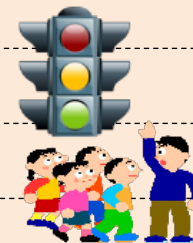
【本部役員／校外・ボランティア運営委員会サポート】

校外 各町1名以上ずつ

- ・各地区より役員候補として選出
- ・PTA定期総会で承認

校区に関する諸活動に協力し、地区および学校との連携をはかる。
学校での子どもたちの生活を健全なものにするために、各地区から持ち寄った諸問題について話し合い、環境の整備や交通安全活動などの取り組みを行う。主な活動は以下のとおり：

- | | |
|---------|--------------------|
| ■ データ管理 | ・地区名簿データベース作成 |
| | ・登下校班名簿作成 |
| | ・LINEWORKS運用管理 |
| ■ その他 | ・地区総会にて、役員候補選出サポート |
| | ・新入学児童説明会 |



ボランティア運営委員会サポート 2名

- ・地区総会で役員候補として選出
- ・PTA定期総会で承認

ボランティア運営委員会担当の副会長と協力し、ボランティア運営委員会の活動把握、支援、調整をする。

- ボランティア運営委員会への出席
- ボランティア運営委員会の議事資料作成、ボランティア運営委員会の司会進行
- 本部との連絡（活動報告、今後の予定、ボランティア運営委員会での議論結果、相談など）
- 委員会内の各担当の仕事の把握とサポート
- 各学級のPTA会費集金（年1回）、その他、ボランティア全般サポート

各役職の仕事内容 【ボランティア運営委員】

2月ごろにLINEWORKS
アンケートで募集

ボランティア運営委員 全体で10名～20名（各学年2名程度）

規約より：第8章 委員

第20条 この会には、次の委員をおき、活動は次の通りとする

（1）ボランティア運営委員

全学年より有志の委員を選出し、学校PTA活動の世話をし、各学級学年相互の連絡をはかる

■ ボランティアの募集、活動のサポート、イベント企画	随時
■ 運営委員会（各学年代表1名程度）、ボランティア運営委員会に出席	年5回程度
■ 各学級のPTA会費集金（令和6年度より10月集金は無し）	年1回（6月）
■ ベルマーク集計活動（ベルカフェ）	集計作業と準備
■ 広報活動（広報誌『やぐち』編集、発行）	年1回
■ 絵本読み聞かせ活動	学校と相談の上
■ その他の学校・PTA行事サポート（運動会など）	随時

各役職の仕事内容 【推薦委員】

- ・ 地区総会で選出
- ・ PTA定期総会で承認

推薦委員 3名

推薦担当本部役員と連携しながら、次年度の会長候補を選出する。
次年度のPTA定期総会で候補者を推薦する。
本部役員の立候補者受付・調整を行う。

■ 委員会発足

6月

■ 必要に応じて打ち合わせを実施

不定期

■ 候補者に連絡や交渉を実施（主にLWを使用）

■ 通常の推薦活動を行った上で候補の選出が難しい場合に限って、地区総会でくじ引きによる選出を行う

※但しその場合は、会長職もくじ引きでの選出になる旨、推薦委員会が地区総会前にくじ引き対象者に対して事前周知を行う

■ PTAの魅力を発信し、会長や役員へ立候補しやすい環境を作る

各役職の仕事内容 【卒業対策委員・会計監査委員】

卒業対策委員	各クラス2名程度 (6年保護者のみ)	2月ごろにLINEWORKSアンケートで募集
卒業生への記念品等の検討や、用意をする		
■ 委員会発足		6月
■ 必要に応じて打ち合わせを実施		不定期
■ その他の関連業務		随時

会計監査委員	3名 (6年保護者のみ)	<ul style="list-style-type: none"> ・ 地区総会で選出 ・ PTA定期総会で承認
中間および年度末の年2回、会計監査を行い、PTA定期総会でその結果を報告する。		
任期は、PTA定期総会から翌年のPTA定期総会まで		
他の役職との兼務は不可		
<u>年間スケジュール</u>		
4月：前年度後期会計監査に立会い、引き継ぎ		
4月：PTA定期総会で承認		
10月、翌年4月：会計監査		
翌年4月：PTA定期総会で監査報告		

各委員と各委員会の関係

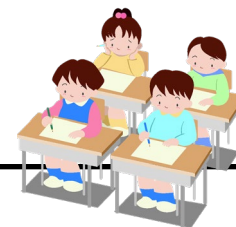
各委員会 構成 メンバー	本部会						ボランティア 運営委員会		推薦 委員会	卒業 対策 委員会
	会長	副会長	書記	会計	校外	ボラン ティア 運営委 員会 ホ スト	各学年 代表1 名程度	その他 のボラ ンティ ア運営 委員	推薦 委員	卒業 対策 委員
運営委員会	☆	☆	☆	☆	☆	☆	☆			
ボランティア 運営委員会		☆				☆	☆	☆		
推薦委員会		(☆)							☆	
卒業対策 委員会		(☆)								☆

注意事項

- ・ ボランティア運営委員会には、副会長1名以上が出席
- ・ 推薦委員会、卒業対策委員会には、委員会からの要請に応じて副会長1名以上が出席
- ・ 卒業対策委員は、上記委員との兼務あり

☆：出席者を意味する

P T A 役員・委員選出について



選出する人数

- ①本部役員候補（15名）
- ②推薦委員候補（3名） ③会計監査委員候補（3名） ④補欠（計12名）

※通常の推薦活動を行った上で会長候補の選出が難しい場合に限って、
会長も地区総会でくじ引きによる選出を行う

本部役員・推薦委員・会計監査委員の選出方法

- すべてのPTA会員を役員対象とし、どの学年であっても 立候補を最優先 する。
- 立候補で選出人数に満たない場合は、次年度の新4年生、新5年生、新6年生を対象にくじ引きおよび互選にて選出（この場合は、1家族1人とする）
※新3年生以下の兄弟姉妹がいる家庭を除く
※くじ引きの優先順位は廃止になりました（令和7年9月開催の臨時総会にて議決）
- 会計監査委員候補は、末子が新6年生の保護者から選出する。
なお、くじ引き対象者がいない場合は、役員経験者も対象とする。

役員選出（くじ引き）免除対象者の定義



1	PTA会長経験者およびその家族	6	次年度子ども会役員
2	本部役員経験者およびその家族	7	ひかり級在籍の保護者およびその家族
3	特別委員または令和6年度以前の校外委員経験者およびその家族	8	学級委員および令和7年度ボランティア委員の、正副委員長経験者およびその家族
4	推薦委員経験者およびその家族	9	ひとり親家庭（令和5年度選出より追加）
5	本年度10月以降の中途転入者	10	その他の特別な理由がある方 ※要申請、審議により認められない場合あり

例) 年間活動

4月	5月	6月	7月
入学式	PTA定期総会開催	PTA会費集金	通学路点検
後期会計監査		広報「やぐち」発行	
			
9月	10月	11月	12月
	前期会計監査	運動会	
	新入児童PTA加入受付 (10~12月のどこか)		
1月	2月	3月	
地区総会開催	新入学児童説明会	卒業式参列	
	ボランティア運営委員選出		

その他：ベルカフェ随時開催など